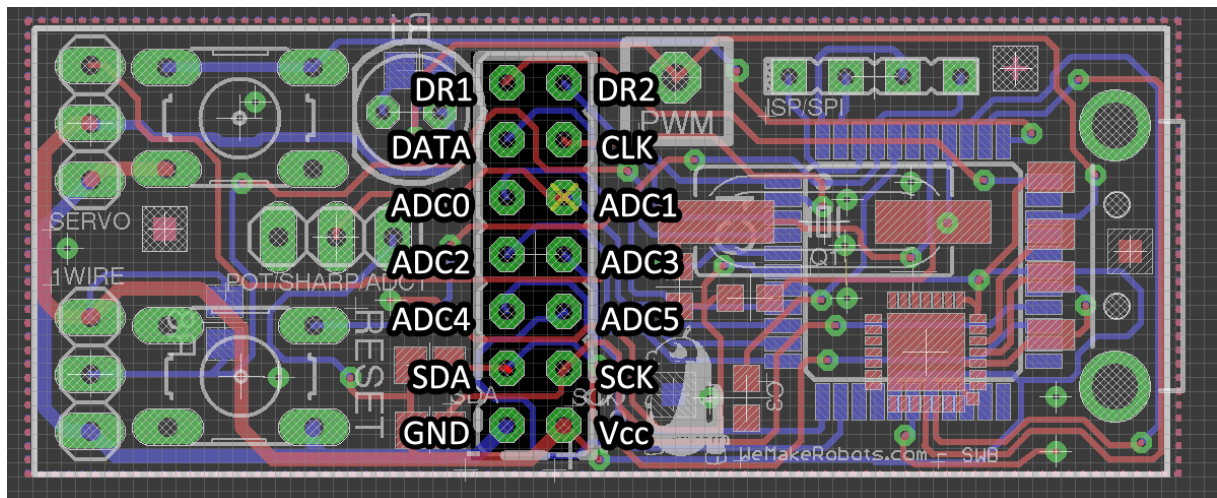


Opis wyprowadzeń swbStick v2.0

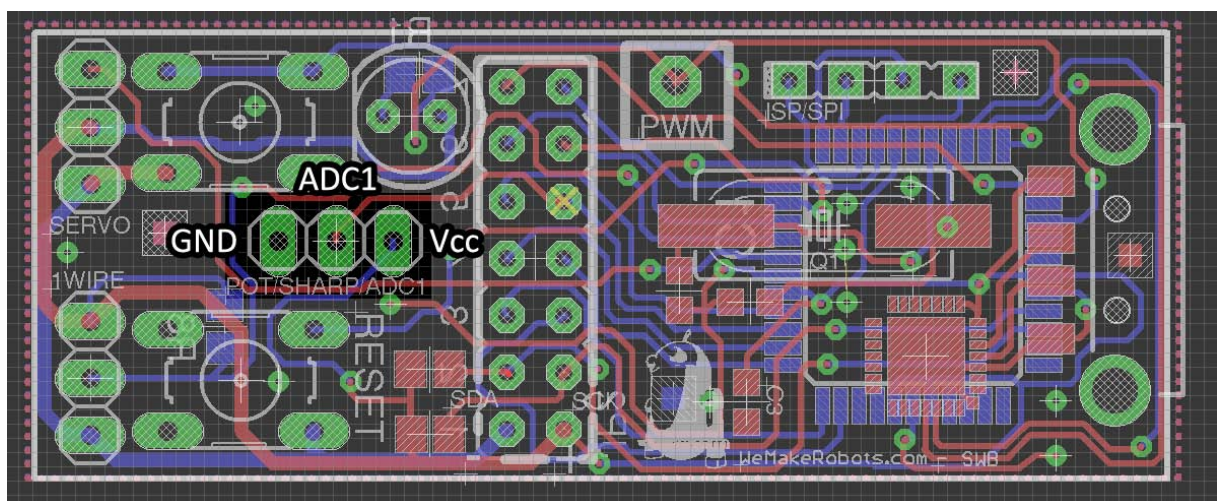


14 pinowe złącze służy do podłączenia wyświetlacza LCD lub modułu do bezprzewodowej transmisji.

DR1 = PORTD.3
DR2 = PORTB.4
DATA = PORTB.2
CLK = PORTB.3
SDA = PORTC.1
SCK = PORTC.0

Piny wykorzystywane do podłączenia LCD z następującą konfiguracją BASCOM-AVR:

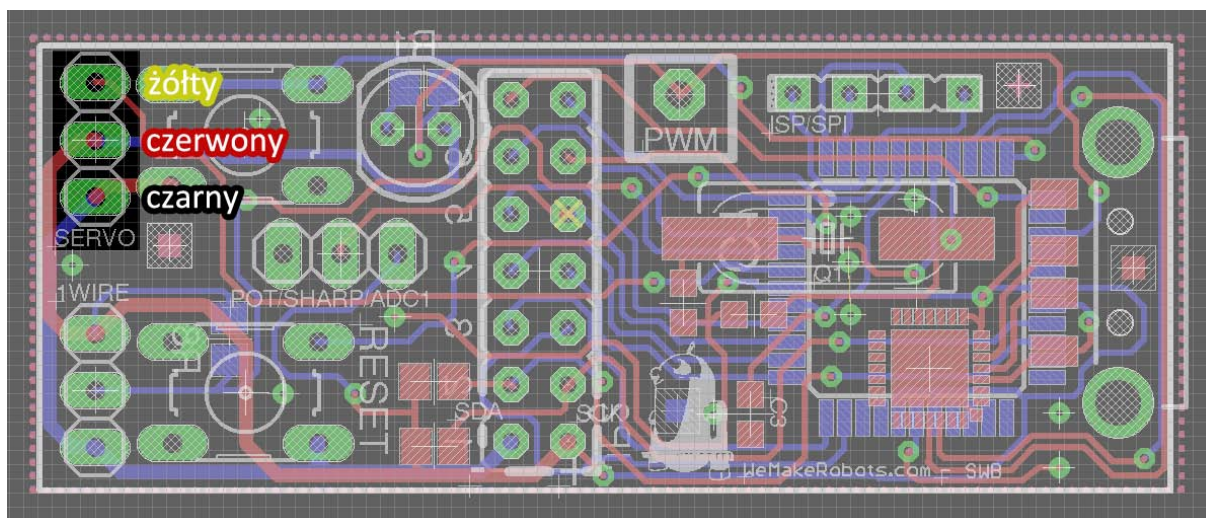
Config Lcdpin = Pin , Db4 = Portb.2 , Db5 = Portb.3 , Db6 = Portd.3 , Db7 = Portb.4 , E = Portc.1 , Rs = Portc.0
Config LCD = 16*2



Aby móc skorzystać z metody `getadc(1)` należy skonfigurować przetwornik analogowo – cyfrowy:

Config ADC = single, prescaler = auto





BASCOM-AVR posiada wbudowane funkcje do sterowania serwami modelarskimi, po podłączeniu zgodnie z rysunkiem należy wprowadzić konfiguracje:

```
Config servos = 1, servo1 = portb.0, reload = 10
Enable interrupts
```

Serwa mają ograniczone pole ruchu, najczęściej jest to 180° jednak parametr stosowany przy

Servo(1) = X

Może przyjmować wartość od ok. X = 60 do ok. X = 170 (w zależności od producenta serw) a nie jak można by się spodziewać od 0 do 180. Parametr `reload` w konfiguracji powinien mieć wartość 10 odpowiada on częstotliwości z jaka sygnał jest wysyłany na Serwo.

